

人员

部门

部门

部门

公正

及行

《信

业债

评级

务实

于公

信用

超过

项

供信

50个月

由于

毛方或

生重

务的

项

供信

托方或

部控制

实性、

投资者

评级

指引》

市场

行业

行任

托方

时间

续为

级服

目组

托方或

对评级

机构内

一级

维护

制定

市场

评级

等

和

评级

评级

评级

评级

评级

评级

评级

评级

机构内

一级

维护

制定

市场

评级

等

和

评级

评级

评级

评级

评级

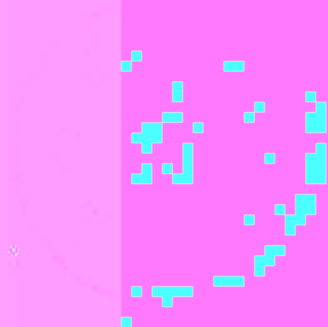
评级

评级

评级

时间
级对
续跟
上规
监督
的行

延
象
策
踪
策
定
策
。第
为
策
策



1

2

3

4